



Sensores de abertura

XAS de embutir  
XAS de sobrepor



MATERIAL  
ANTI-UV

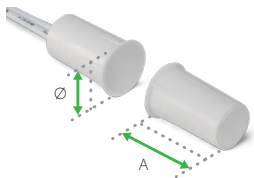


AMBIENTES  
INTERNOS



FÁCIL  
INSTALAÇÃO

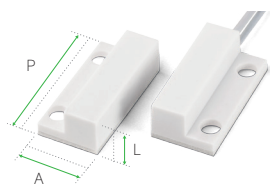
### XAS de embutir



	A	Ø <sup>1</sup>
Sensor	17,7 mm	9,5 mm
Ímã	17,7 mm	9,5 mm



### XAS de sobrepor



	L	A	P
Sensor	7,7 mm	14 mm	34 mm
Ímã	7,7 mm	14 mm	34 mm



Os XAS são sensores de abertura desenvolvidos para ambientes internos de instalação fácil. O modelo de embutir pode ser instalado em portas e janelas, proporcionando acabamento discreto na aplicação. O modelo de sobrepor tem instalação ainda mais prática, mantendo a eficiência e garantindo a segurança dos ambientes.

### Características

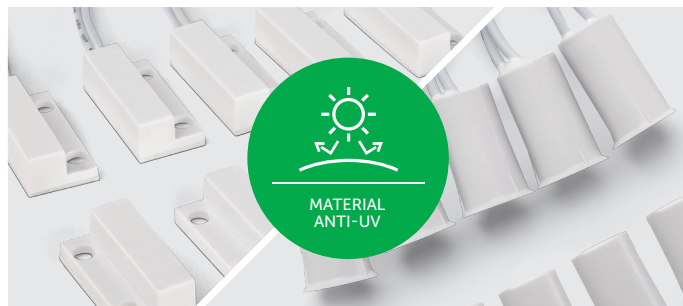
- » Com cabo flexível de alta resistência integrado
- » Aplicável em grandes distâncias de abertura
- » Feito com material anti-UV

<sup>1</sup> Todas as medidas possuem tolerância de  $\pm 2$  mm.



## Aplicação em grandes distâncias de abertura

Podem ser usados em portas ou portões com maior espaçamento entre superfícies.



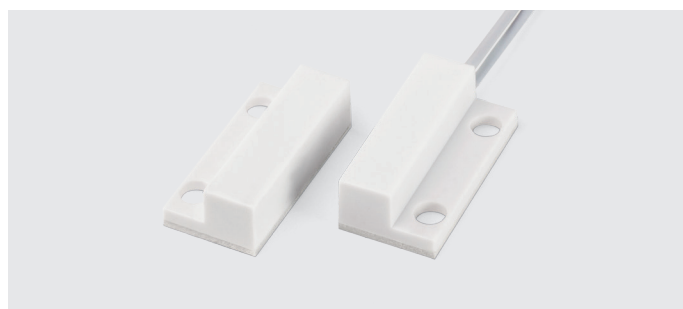
## Mais resistência e praticidade

Fabricados com material anti-UV, possuem mais resistência e são mais práticos de instalar.



## Acabamento discreto

Com o sensor embutido, o XAS de embutir permite aplicação mais discreta no ambiente.



## Instalação simplificada

O XAS de sobrepor permite uma instalação ainda mais prática, garantindo a eficiência.

## Especificações técnicas

Tensão máxima na saída de alarme	100 V
Corrente máxima	500 mA
Temperatura de operação	-10 °C a 50 °C
Método de detecção	Campo magnético
Saída de alarme	NC
Ambiente de instalação	Interno
GAP máximo <sup>1</sup>	
XAS de embutir	20 mm ± 20%
XAS de sobrepor	20 mm ± 10%
GAP de segurança <sup>1</sup>	≤ 15 mm ± 10%
Cabo	Flexível

<sup>1</sup> Distância entre o sensor reed switch e o ímã.



Este produto deve ser instalado e configurado por um **técnico qualificado**